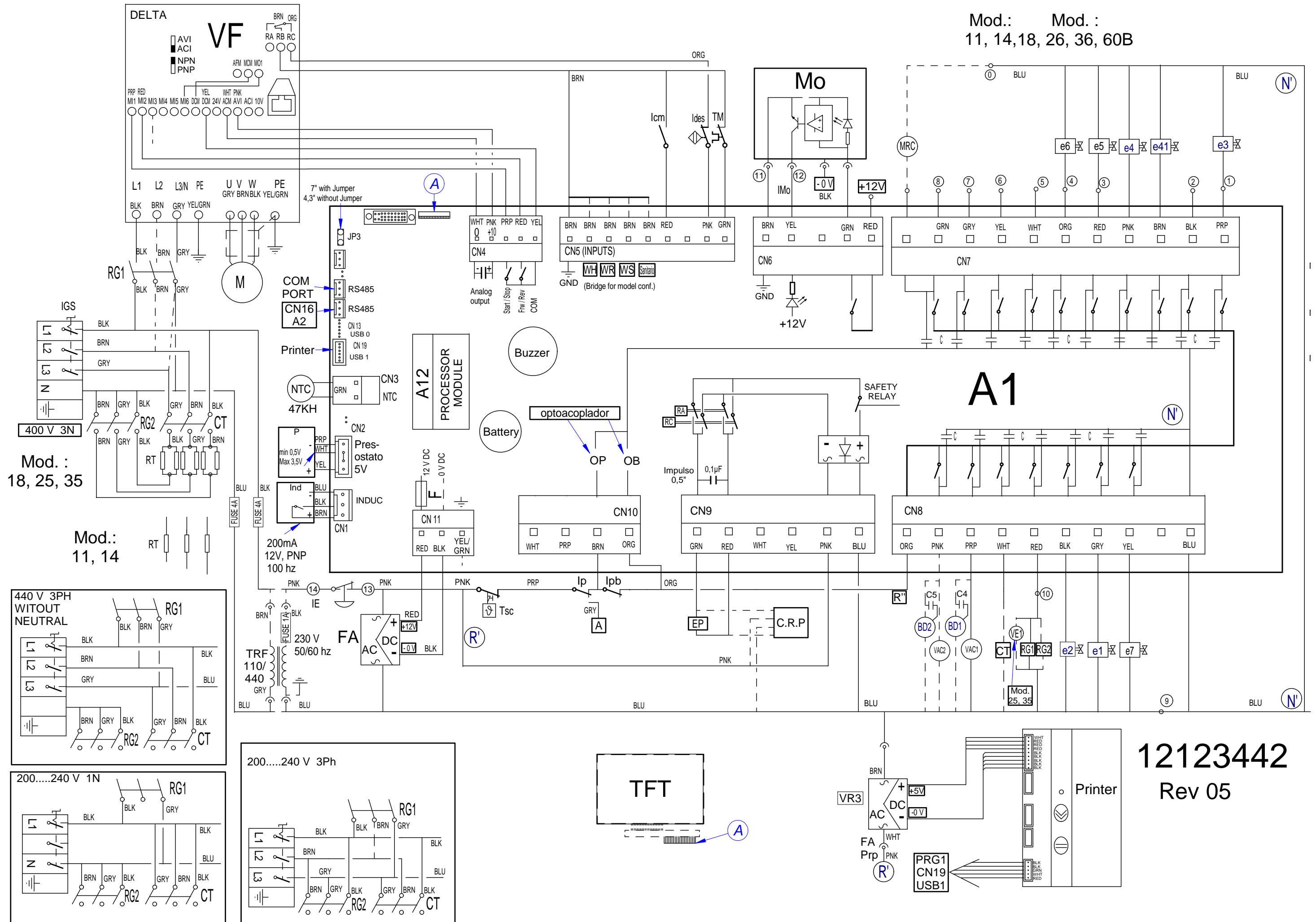
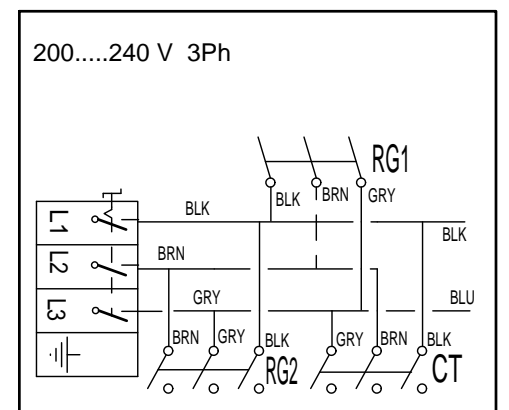
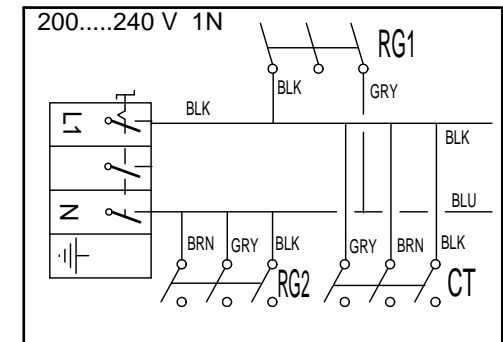
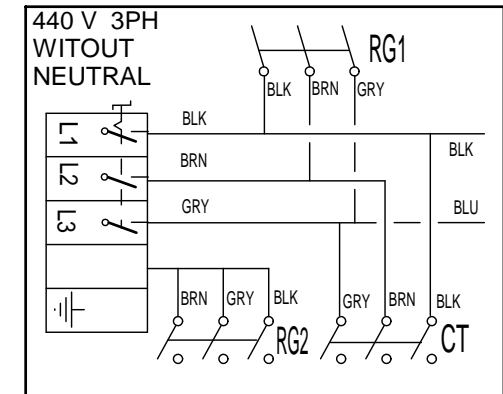


Mod.: Mod. :  
11, 14, 18, 26, 36, 60B



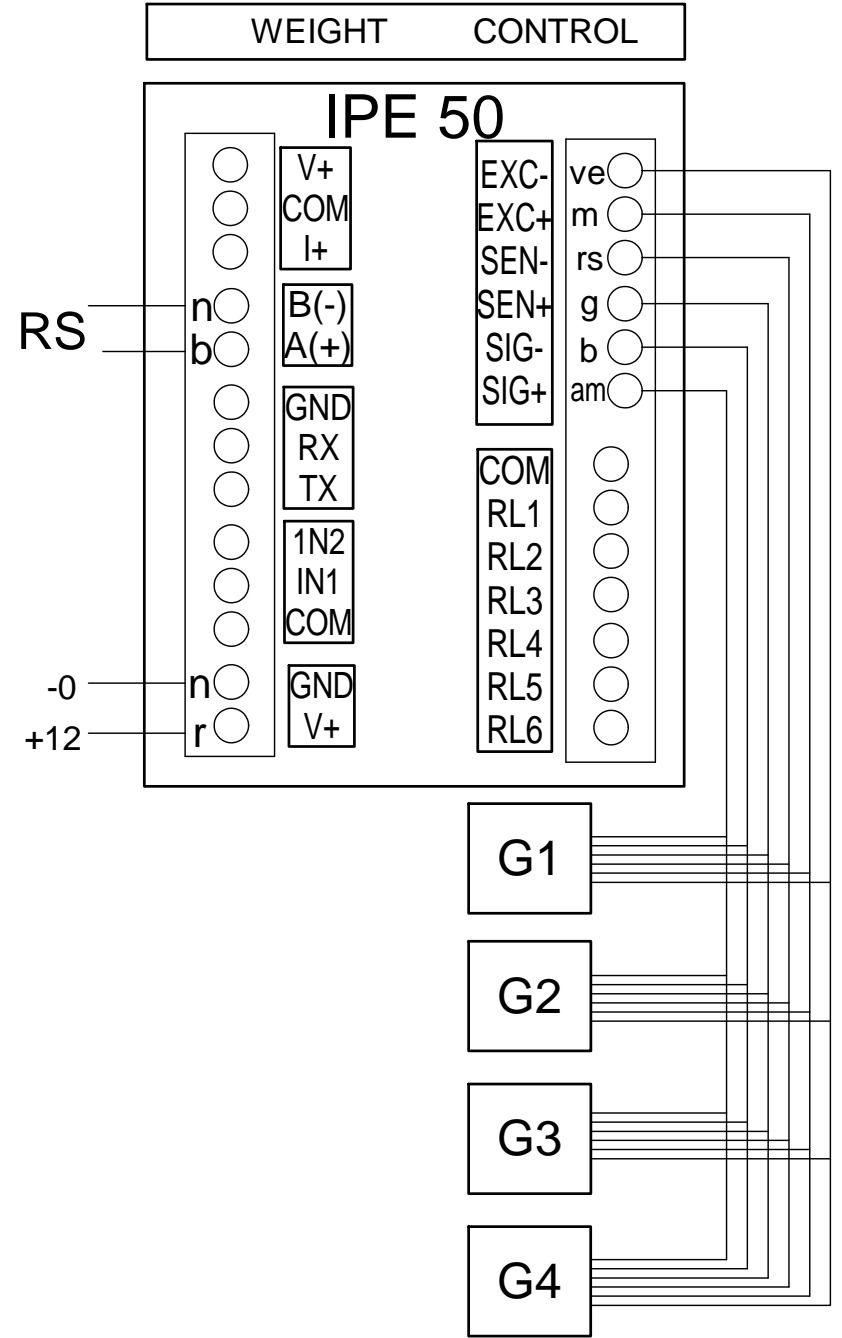
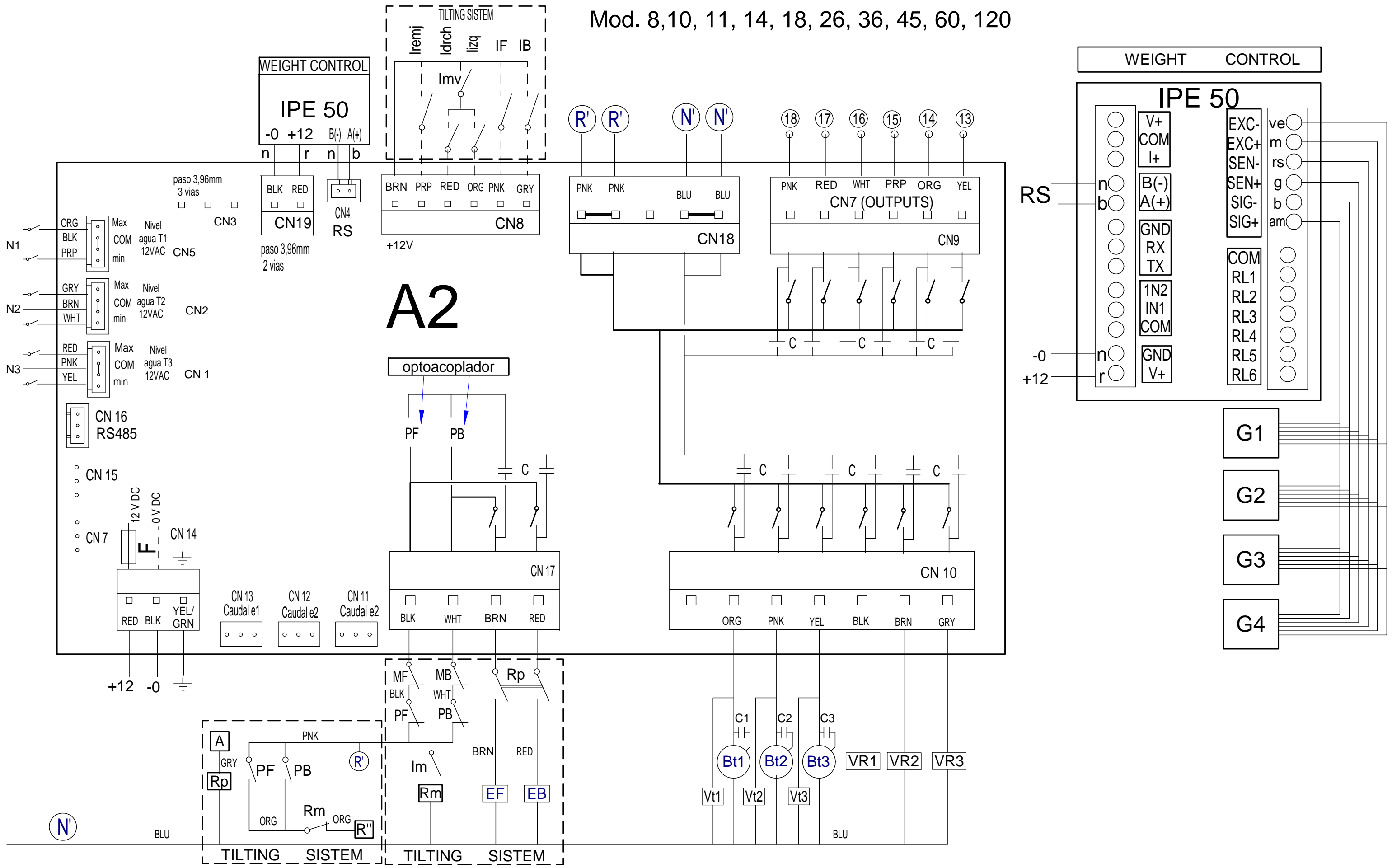
Mod. :  
18, 25, 35

Mod.:  
11, 14



12123442  
Rev 05

Mod. 8,10, 11, 14, 18, 26, 36, 45, 60, 120



Simb / LENG		ESPAÑOL	ENGLISH	FRANÇAIS
1 ... 8	=	Puntos conexión dosificadores.	Feeder connection points	Points raccordement doseurs
6	=	Dosificador jabon liquido.	Liquid soap feeder	Doseur lessive liquide
7,8,13,14,15,16,17,18	=	Dosificador aditivos.	Additive feeder	Doseur additifs
9 - 10	=	Lavadora Ocupada	Washer Busy	Laveuse Occupé
11 - 12	=	Entrada moneda	Coin inputs	Entrées Monnaies
A1, A2	=	Circuito Programador.	Input/Output Board	Circuit Programmeur
A12	=	Modulo Procesador	Processor Module	Module de processeur
BD1, BD2	=	Bomba de Desague	Drain Pump	Pompe de vidange
Bt1, Bt2, Bt3	=	Bomba de vaciado de tanque externo W REC	Drain Pump external tank W REC	Pompe de vidange de réservoir externe W REC
C1, C2, C3, C4, C5	=	Condensador	Capacitor	Condensateur
CT	=	Contacto Calentamiento	Heating Contactor	Contacteur Chauffe
CRP	=	Circuito Retardo Apertura de Puerta	Delay circuit Door Open	Le circuit de retard d'ouverture de porte
D.T.	=	Display/Teclado	Display/Keyboard	Écran/Clavier
e1	=	Electro válvula agua Fria.	Cold water electrically operated valve	Électrovanne eau Froide
e11	=	Electro válvula Vapor.	Steam electrically operated valve	Électrovanne Vapeur
e12	=	Dosificador Neutralizante.	Neutralizer feeder	Doseur Neutralisant
e2	=	Electro válvula agua Caliente	Hot water electrically operated valve	Électrovanne eau Chaude
e3	=	Electro válvula Prelavado.	Pre-wash electrically operated valve	Électrovanne Prélavage
e4	=	Electro válvula Lavado agua Fria	Cold water Washing electrically operated valve	Électrovanne lavage à l'eau froide
e41	=	Electro válvula Lavado agua Caliente	Hot water Washing electrically operated valve	Électrovanne lavage à l'eau chaude
e5	=	Electro válvula Lejía.	Bleach electrically operated valve.	Électrovanne Eau de Javel
e6	=	Electro válvula Suavizante.	Fabric softener electrically operated valve	Électrovanne Assouplissant
e7	=	Electro válvula agua Descalcificada	Delimed water electrically operated valve	Électrovanne eau Adoucie
EB	=	Electro válvula de aire Basculacion Trasera	Air Valve of the Back Tilting	Soupape à air de l'inclinaison arrière
EF	=	Electro válvula de aire Basculacion Frontal	Air Valve of the Front Tilting	Soupape à air de l'inclinaison avant
EP	=	Electroimán de Puerta	Door electric magnet	Électro-aimant de Porte
EPP	=	Electro válvula de aire Puerta	Air Valve of the Gate	Soupape à air de porte
F	=	Fusible.	Fuse	Fusible
FA	=	Fuente Alimentacion	Power Supply	Source De Courant
FAPrp	=	Fuente Alimentacion Impresora	Pprinter Power Supply	Source De Courant imprimante
FI	=	Filtro de Interferencias.	Interference filter	Filtre Anti-parasites
G1, G2, G3, G4	=	Galgas para Pesaje	Gauges for Weighing	Jauges de peser
IB	=	Interruptor Basculacion Trasero del Mando.	Back Tilting Switch of Control	Commutateur de inclinaison arrière de commande
Icm	=	Interruptor de Servicio	Service Switch	Interrupteur de Service
Ides	=	Interruptor de desequilibrio.	Unbalance switch	Interrupteur de balourd
ldrch	=	Interruptor Rotacion a Derechas del Mando	Switch of Spins to the Right of Control	Commutateur des rotations à la droite de la commande
IE	=	Pulsador Parada de emergencia.	Emergency stop push button	Bouton-poussoir Arrêt d'urgence
IF	=	Interruptor Basculacion Frontal Mando.	Front Tilting Switch of Control	Front Tilting Switch of Contrôle
IG	=	Interruptor general.	Power On	Interrupteur général
IGS	=	Interruptor General de seguridad.	Disconnect Switch	interrupteur Général de sécurité
lizq	=	Interruptor Rotacion a Izquierdas Mando	Switch of Left Spin of Control	Commutateur de rotation gauche de commande
Im	=	Sensor de movimiento	Stopped Motion Switch	Détecteur D'arrêt
Imv	=	Accionamiento de Movimiento / Mando	Drive Motion / Command	Mouvement de route / Command
IMo	=	Interruptor Monedero.	MMO Coin Input	Interrupteur Monnayeur
Ind	=	Sensor Inductivo	Inductive sensor	Capteur inductif
Ip	=	Interruptor puerta Cerrada.	Closed door switch	Interrupteur porte Fermée
Ipp	=	Interruptor puerta bloqueada.	Door lock switch	Interrupteur porte verrouillée
IPE 50	=	Control para pesaje	Weight control	Contrôler pour peser
Iremj	=	Interruptor de Remojo del Mando	Soaking Switch of Control	Commutateur de trempage de commande
Iv	=	Interruptor Vapor	Steam Switch	Commutateur de vapeur
M	=	Motor.	Motor	Moteur
MB	=	Interruptor seguridad Basculacion Trasero.	Back Tilting Hi-limit Switch	Interrupteur de sécurité arrière inclinable.
MF	=	Interruptor seguridad Basculacion Frontal.	Front Tilting Hi-limit Switch	Interrupteur de sécurité Frontale inclinable.
Mo	=	Monedero.	coin meter pwr 24vac	Porte-monnaie
MRC	=	Motobomba de Recirculacion	Recirculation pump	Motopompe à recirculation
N1, N2, N3	=	Interruptor de nivel W REC	Water Level Switch W REC	Interrupteur de niveau d'eau W REC
NTC	=	Sensor temperatura.	Temperature sensor	Capteur température
P, P2	=	Presostato Nivel de agua	Water Level Switch	Détecteur de niveau d'eau
PB	=	Presostato Basculacion Trasero	Back Tilting Air Pressure Low-Limit	Pressostat inclinaison arrière
PF	=	Presostato Basculacion Frontal	Front Tilting Air Pressure Low-Limit	Pressostat inclinaison Frontale
PP	=	Presostato Cierre Neumatico Puerta	Pressure switch Pneumatic closing Door	Pressostat Fermeture Pneumatique Porte
Printer	=	Impresora	Printer	Imprimante
PTC	=	PTC	PTC	PTC
R	=	Resistencia Homica	Ohmic resistance	Résistance ohmique
RG1, RG2	=	Contacto General	General Contactor	Contacteur général
Rm	=	Rele movimiento / Parada	Stopped Motion Relay	Relais Détecteur D'arrêt
Rmo	=	Rele de Monedero	Coin meter relay	Relais de Porte-monnaie
Rp	=	Rele puerta Cerrada.	Closed door Relay	Relais porte Fermée
Rpb	=	Rele puerta bloqueada.	Door lock Relay	Relais porte verrouillée
RT	=	Resistencia Calentamiento.	Heating Elements	Résistance Chauffe
Tm	=	Térmico de Motor.	Motor Thermal Overload	Thermique du Moteur
Trf	=	Transformador	Transformer	Transformateur
Trf s/N	=	Transformador Versión sin Neutro.	Transformer Version without Neutral	Transformateur Version sans Neutre
Tsc	=	Termostato seguridad calentamiento	Hi-limit Thermostat	Thermostat Limiteur
VAC1, VAC2	=	Válvula Vaciado	Drain Valve	Vanne Vidange
VE, VE1, VE2	=	Ventilador.	Fan	Ventilateur
VF	=	Convertidor de Frecuencia.	Variable Frequency Drive	Convertisseur de Fréquence
VM	=	Ventilador Motor.	Fan motor	Ventilateur Moteur
VR1, VR2, VR3	=	Valvula Llenado del tanque externo W REC	Valve filling external tank W REC	Vanne de remplissage de réservoir externe W REC
Vt1, Vt2, Vt3	=	Valvula Vaciado de tanque externo W REC	Drain Valve external tank W REC	Vanne de vidange de réservoir externe W REC
COLOR	=	<b>COLORES</b>	<b>COLOUR</b>	<b>COULEURS</b>
BLK, bk, n	=	Negro	Black	Noir
BLU, bl, a	=	Azul	Blue	Bleu
BRN, bn, m	=	Marrón	Brown	Marron
GRN, gn, ve	=	Verde	Green	Vert
GRY, gy, g	=	Gris	Grey	Gris
ORG, or, na	=	Naranja	Orange	Orange
PNK, pk, rs	=	Rosa	Pink	Rose
PRP, pr, vi	=	Violeta	Purple	Violet
RED, rd, r	=	Rojo	Red	Rouge
WHT, wh, b	=	Blanco	White	Blanc
YEL, yw, am	=	Amarillo	Yellow	Jaune
YEL/GRN, am/ve	=	Amarillo/verde	Yellow / green	Jaune / vert