

# IBILGAILU BAT PINTATZEKO PROZESUAREN ANALISIA

2AU3

# AKATSEN ANTZEMATEA

TXAPISTAREN ESKUA BEHAR DUTEN AKATS TXIKIAK

- ▶ ANTZEMATE BISUALA
  - ▶ ARGIZTATZE EGOKIA



▶ El reflejo de la luz sobre la pieza delata la deformación de la chapa



# AKATSEN ANTZEMATEA

## TXAPISTAREN ESKUTIK DATOZEN ERREPARAZIOAK

- ▶ AKATS GUZTIEN EGIAZTATZEA
  - KALTE GUZTIAK IDENTIFIKATUTA DAUDELA ZIURTATZEA ETA TXAPISTAK KONPONDUAK
- 
- ▶ TAKTU BIDEZKO EBALUAZIOA



# KORROSIOAREN AURKAKO BABESA APLIKATZEA (beharrezkoa bada)

- ▶ KOTXEAREN AGERIKO EREMUA (azpialdea, gurpil pasabideak,...)
- ▶ KORROSIORAKO JOERA DUTEN EREMUA (loturak, ertzak,...)
- ▶ OXIDOA JASAN DUTEN PUNTUA (funtsezko puntuak)



# KORROSIOAREN AURKAKO BABESA APLIKATZEA (beharrezkoa bada)

- ▶ JARRAITU BEHARREKO PAUSUAK:
  - ▶ APLIKATU BEHARREKO EREMUA GARBITZEA
  - ▶ BEHARREZKO EREMUA ESTALTZEA
  - ▶ PRODUKTUAREN APLIKAZIOA



# KORROSIOAREN AURKAKO BABESA APLIKATZEA (beharrezkoa bada)

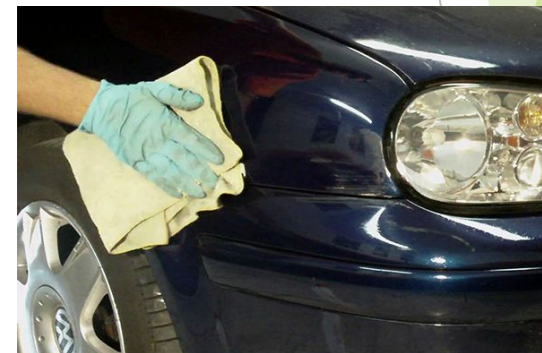
- ▶ MOTAK:
  - ▶ INPRIMAZIOA (epoxy, fosfatantea, zinc,...)
  - ▶ HARRITXOEN KONTRAKOA (ANTI-GRAVILLA)
  - ▶ JUNTUREN ZIGITZAILEA
  - ▶ ALUMINIO KARGADUN MASILA
  - ▶ ...

# MASILAREN APLIKAZIOA

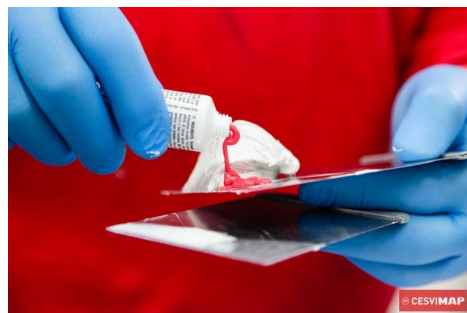
- ▶ APLIKAZO EREMUA LIXATU (P120-180)
  - ▶ AKATSA BAINO EREMU HANDIAGOA LIXATU
  - ▶ ERTZAK EZIN DU JAUZI NABARMENIK EDUKI
    - ▶ Ur bazter efektua



- ▶ APLIKAZIO EREMUA GARBITZEA (koipea kentzeko produktua)



- ▶ MASILA PRESTATU
  - ▶ % 2-3 KATALIZADOREA



- ▶ AKATSAREN GAINEAN APLIKATU



# MASILAREN LIXAKETA

- ▶ LEHORTZEN UTZI (20-30 MIN.)
  - ▶ IG bitartez, 5 min.

- ▶ LIXATU (P150-P220)
  - ▶ ESKUZKO LIXAKETA
  - ▶ MAKINA BIDEZKO LIXAKETA



- ▶ HASIERAKO FORMA ERREKUPERATU ARTE PROZESU HAU ERREPIKATU



# MASILAK

- ▶ MOTAK:
  - ▶ POLIESTER UNIBERTSALAK
  - ▶ PLASTIKOENTZAKO
  - ▶ ZUNTZENTZAKO
  - ▶ ALUMINIO KARGADUNAK
  - ▶ PISTOLAN APLIKATZEKOAK
  - ▶ ...

# APAREJUAREN APLIKAZIORAKO PRESTAKETA

- ▶ KOTXEA KABINAN SARTU (aurretik hauts guztia kendu dela ziurtatu)



- ▶ APLIKAZIO EREMUA ETA INGURUKOAK GARBITU (koipea kentzeko produktua)



- ▶ KOTXEA ESTALI



# APAREJUAREN APLIKAZIOA ETA LIXAKETA

- ▶ APAREJUA PRESTATU
  - ▶ FITXA TEKNIKOAREN ARABERA
- ▶ APAREJUA APLIKATU
  - ▶ BEHARREZKO KAPAK
  - ▶ LEHORTZEN UTZI
- ▶ APAREJUA LIXATU (P400 / SUPERFINA)



# AKABERAKO PINTURAREN PRESTAKETA

- ▶ ESTALDURA KENDU



- ▶ APLIKAZIO EREMUA ETA INGURUKOAK GARBITU  
(koipea kentzeko produktua)



- ▶ KOTXEA ESTALI



# AKABERAKO PINTURAREN APLIKAZIOA

## ▶ PINTURA PRESTATU

- ▶ FITXA TEKNIKOAREN ARABERA



## ▶ PINTURA APLIKATU

- ▶ BEHARREZKO KAPAK
- ▶ ERDI LEHORTZEN UTZI
- ▶ OSTEAN BERNIZA APLIKATZEKO



## ▶ BERNIZA APLIKATU

- ▶ BEHARREZKO KAPAK
- ▶ LEHORTZEN UTZI
- ▶ ESTALDURA KENDU

