

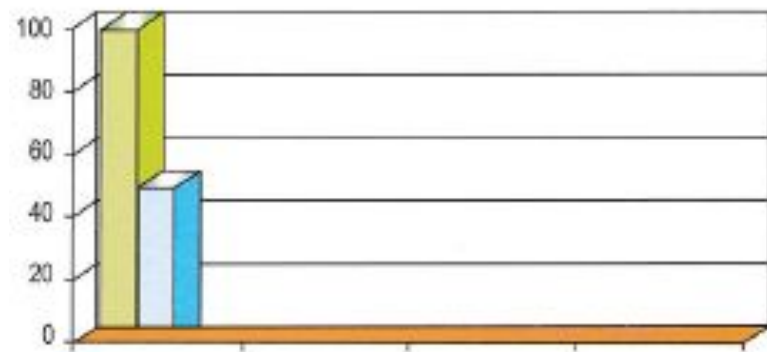
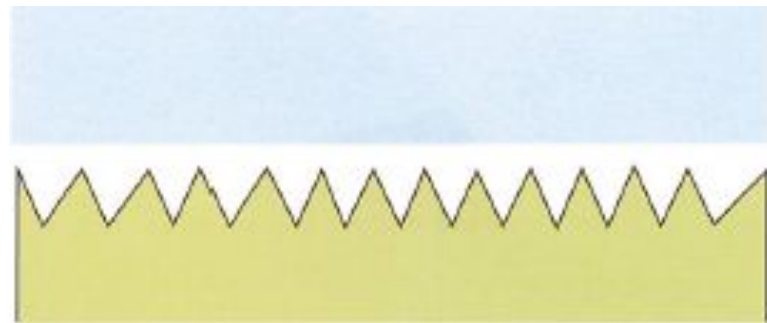
URRATZAILEAK

2AU3

LIXATZEAREN GARRANTZIA

Produktua aplikatu behar den gainazalaren azaleraren handitzea

- Horrela, produktua oinarrira hobeto heltzen da



Lixatzearen ondorioz bi geruzen arteko azalera ezberdintasuna

URRATZAILE BATEN KONPOSAKETA

□ EUSKARRIA

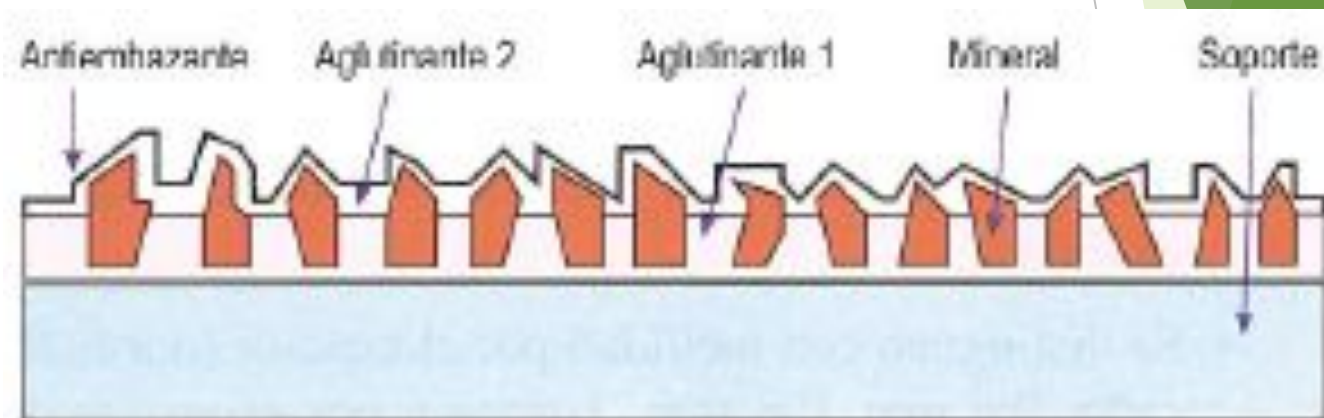
- Tela
- Papera
- Zuntza

□ AGLUTINATZAILEA

- Kola organikoak
- Erretxina sintetikoak

□ MINERALA

- Naturalak
- Sintetikoak



Urratzaile baten konposaketa

MINERALES

MOTAK

Korindoia (aluminio oxidoa)

Silizio karburoa

Esmerila

PROPIETATEAK

Gogortasuna

Zatigarritasuna

Zailtasuna

Ebaketa gaitasuna

GRANULOMETRIA

Granuen tamainua zehazten du.

- Gero eta zenbaki handiagoa, gero eta granu tamaina txikiagoa.

Tamaños de grano incluidos en la escala de granulometría FEPA				
P-12	P-36	P-100	P-240	P-500
P-16	P-40	P-120	P-280	P-600
P-20	P-50	P-150	P-320	P-800
P-24	P-60	P-180	P-360	P-1.000
P-30	P-80	P-220	P-400	P-1.200

Número grano	Tamaño en micras
P-16	1.250
P-20	960
P-24	730
P-30	630
P-36	520
P-40	400
P-50	330
P-60	260
P-80	200
P-100	155
P-120	120
P-150	98
P-180	78
P-220	67
P-240	58
P-280	52
P-320	46
P-360	40
P-400	35
P-500	30
P-600	26
P-800	22
P-1.000	18
P-1.200	15

URRATZALEAREN HODATZEAREN ARRAZOIAK

- Kamusdura: lixatzearen ondorioz, granuaren punta borobiltzen da eta ez du gehiago lixatzen.
- Asebetetzea: granu arteko tartekak hautsez betetzen dira, lixaren eraginkortasuna galduz.
- Granu galera: granu jakin batzuk askatzen dira.
- Haustura: urratzailearen euskarria apurtzen da.

