

KORROSIOAREN AURKAKO TRATAMENDUAK IBILGAILUEN FABRIKAZIOAN

2AU3

KORROSIOA

► ¿Zer da?

Metalaren degradazioa da, oxigenoarekin konbinatzeko joera naturalaren ondorioz.



KORROSIOA

OXIDAZIOA:

Oxidazio-erredukzio prozesu kimikoa, metalaren eta oxigenoaren arteko konbinazio kimikoa sortzen duena.

Ondorioa: material ezberdin bat sortzen da.

KORROSIOA:

Oxidazioa aurrera joan ahala metalean sortutako transformazioaren ondorio fisikoa.

Ondorioa: ezaugarri mekaniko oso traketsak dituen materiala sortzen da.

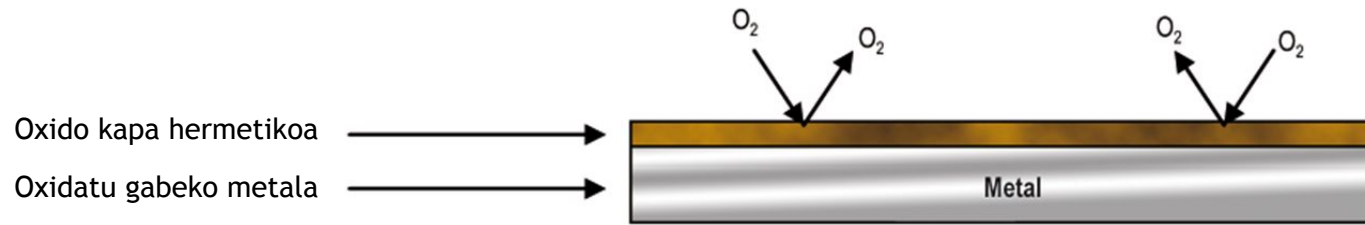
KORROSIOA

METALAREN KORROSIOAN ERAGITEN DUTEN FAKTOREAK

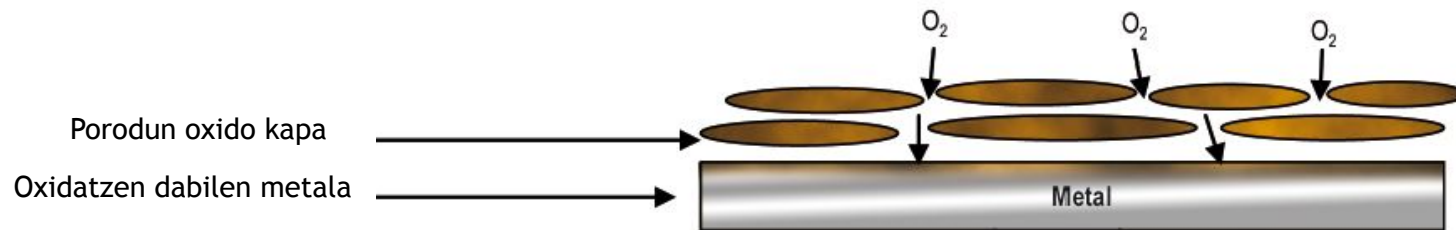
- METAL MOTA
- ALEAZIOAREN KONPOSIZIO KIMIKOA
- FABRIKAZIO PROZESUA
- GAINAZALAREN EGOERA
- INGURUGIROA

OXIDO MOTAK

*Ikuspuntu fisikotik, oxido-geruza **hermetikoa** edo **porotsua** izan daitekeela ikus daiteke.*



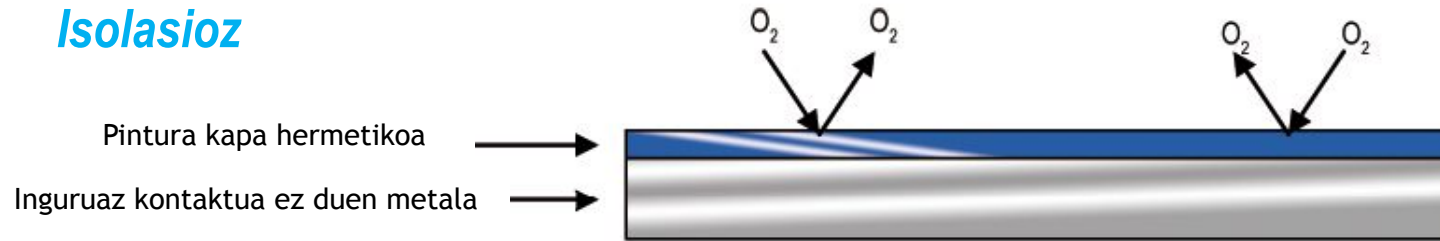
Oxido babeslea. Kapa honek metala babesten du elektrolitotik.



Oxido ez babeslea. Kapa honek metala ez du elektrolitotik babesten eta prozesuak jarraitzen du.

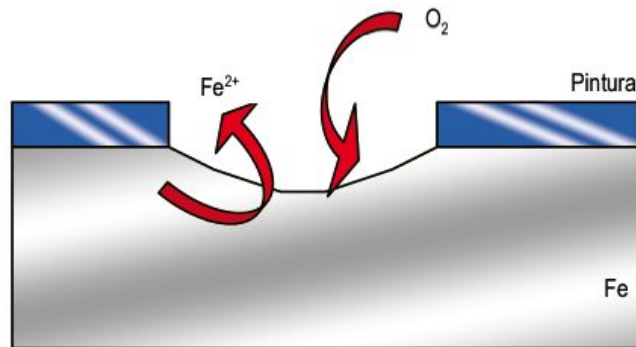
BABESA

Isolasioz

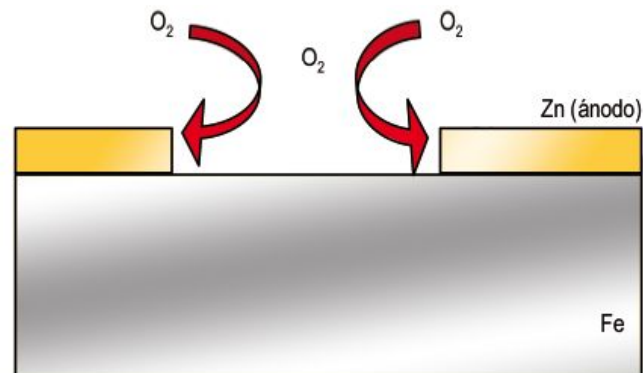


Pintura kapa honek metala babesten du oxigenoagandik.

Sakrifizioz

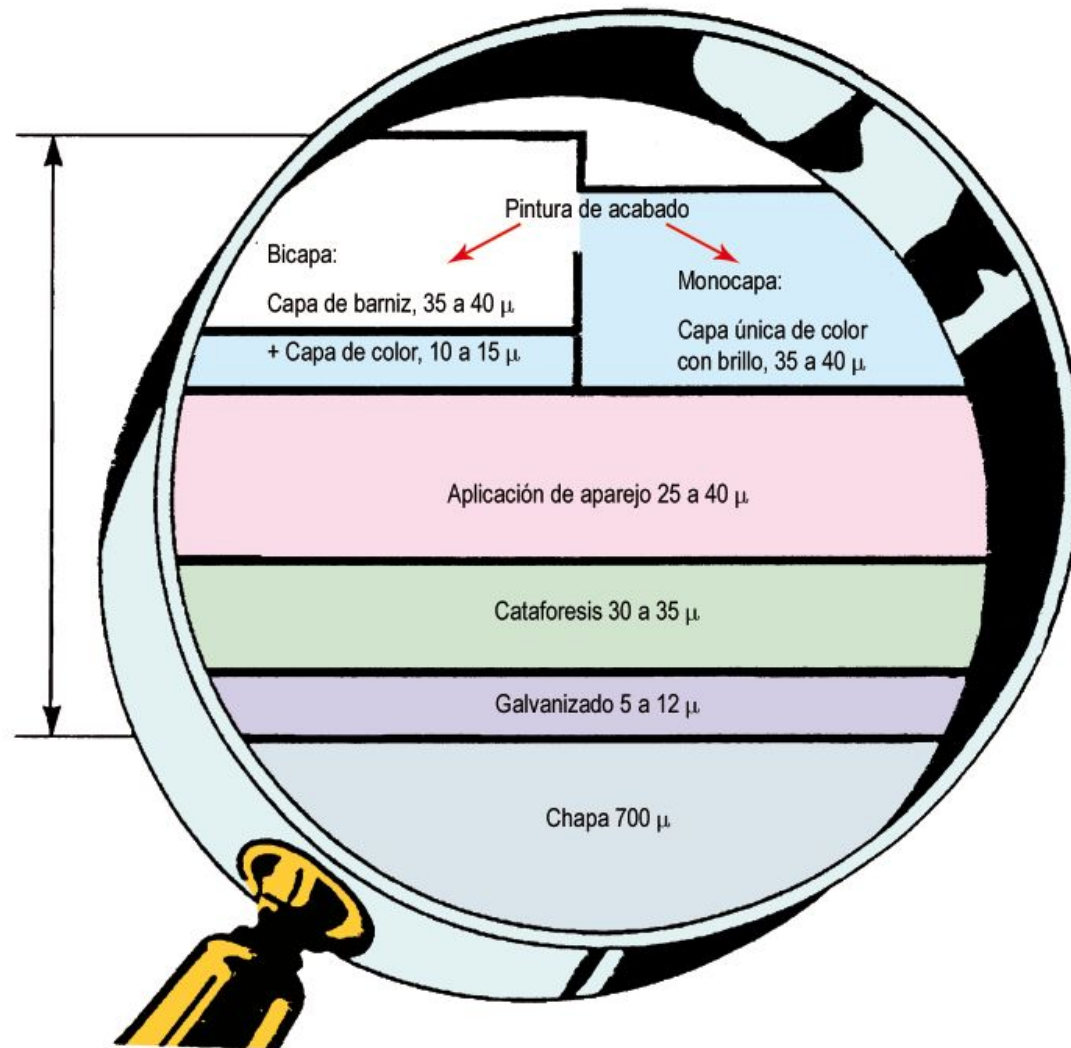


Metalak oxigenoarekin erreakzionatzen du eta erdoilduz



Zinc-ak oxigenoa xurgatzen du, metalaren oxidazioa ekiditen du

ESTALDURAK



Pintura kapa ezberdinen sendoerak

FABRIKAZIOKO PREBENTZIOA

- TXAPAREN FABRIKAZIOA
- KARROZERIAREN DISEINUA
- KARROZERIAREN ENSANBLAIA
- OSTEKO PREBENTZIOA

FABRIKAZIOKO PREBENTZIOA

TXAPAREN FABRIKAZIOA

- MODIFIKATUTAKO ALTZAIUZKO TXAPAK (ALE)
- TXAPA ESTALDUAK (ZINC edo ALUMINIOA)
- ALUMINIOZKO KARROZERIAK
- LASER SOLDADURAK
- MATERIALE PLASTIKOAK

FABRIKAZIOKO PREBENTZIOA

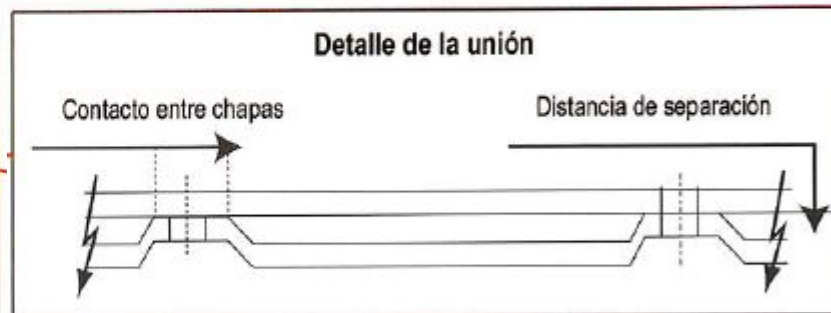
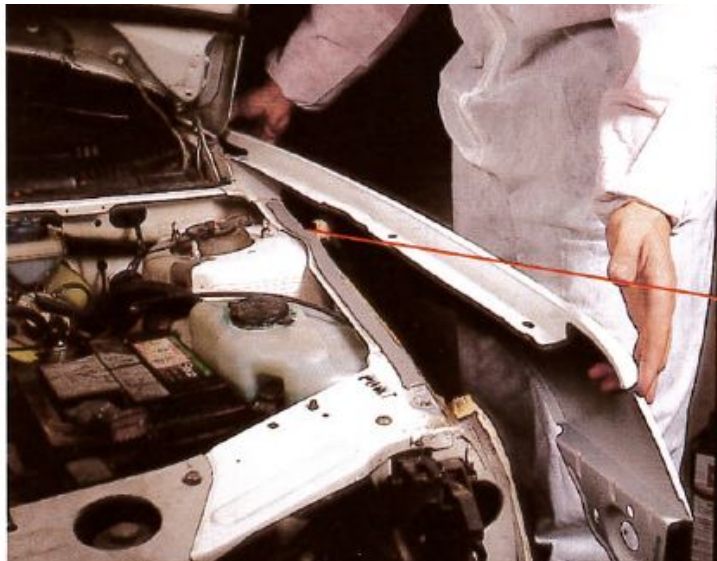
KARROZERIAREN DISEINUA

- ERTZ ETA BAZTER ZORROTZAK EKIDIN (EVANS FAKTOREA)
- AIREAZIO ZULOAK SORTU (KONDENTSAZIOA EKIDIN)
- HUSTUBIDEAK DISEINATU
- TAPOIA JARTZEKO ZULOAK EGIN (ZULOGUNETAKO ARGIZARIRAKO)

FABRIKAZIOKO PREBENTZIOA

KARROZERIAREN ENSANBLAIA

- EGITURAZKO ITSASGARRIAK ERABILI
- SOLDADURA LEUNAGOAK ERABILI (MIG-Brazing edo LASER)
- TEKNIKA ESPEZIFIKOAK (Ej.: arrain ahoa)



FABRIKAZIOKO PREBENTZIOA

OSTEKO PREBENTZIOA

- TXAPEN GARBIKETA
- TXAPEN FOSFATAKETA
- KATAFORESIS INPRIMAZIOA
- ERTZEN ZIGILAKETA
- AZPIALDEEN ESTALDURA

FABRIKAZIOKO PREBENTZIOA

OSTEKO PREBENTZIOA

- APAREJUAREN APLIKAZIOA
- AKABERAKO PINTURA
- ZULOGUNETAKO ARGIZARIA
- ESPUMAZKO PRODUKTUAK
- INSONORIZAZIO PLANTXAK

BEREZIKI ERAGINDAKO EREMUAK

- GUNE HUTSAK (langak, trabeskakoak, zutabe,..) - HEZETASUNA
- SUSPENTSIO ETA DIREKZIO EUSKARRIAK - NEKEA
- HABE ETA BISAGREN FIJAZIOAK - FRIKZIOA
- LOTURA SOLDATUAK; MATERIAL EZBERDINEN LOTURAK - HETEROGENEOTASUNA

KORROSIO MOTAK

□ KORROSIO KOSMETIKOA



Korrosio kosmetikoaren eredia

□ KORROSIO ZULATZAILEA



Korrosio zulatzaile eredia: ezkerretan kanpotik barruta eta eskuinean barrutik kanpora.