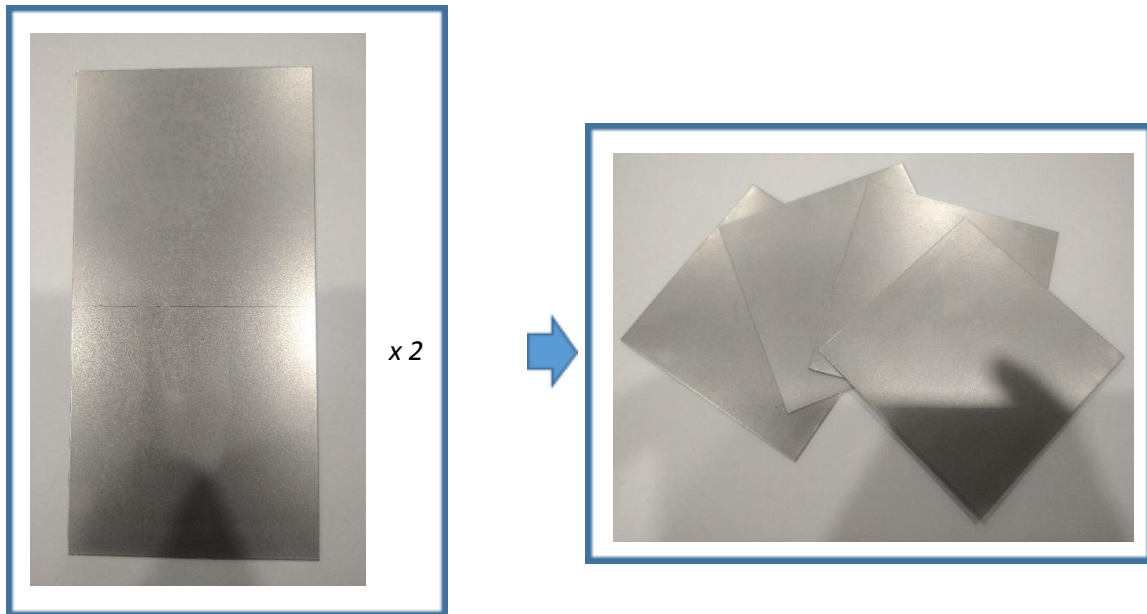


KUBOAREN PRAKTIKA

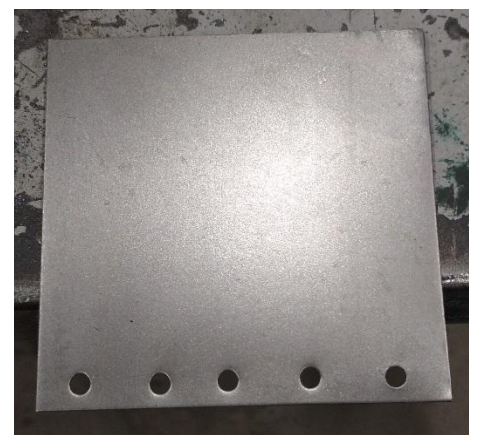
- 2 txapa estandar hartu (200x100mm) eta bakoitza bi zati berdinetan moztu, tamaina berdineko 4 txapa lortuz (100x100 mm).



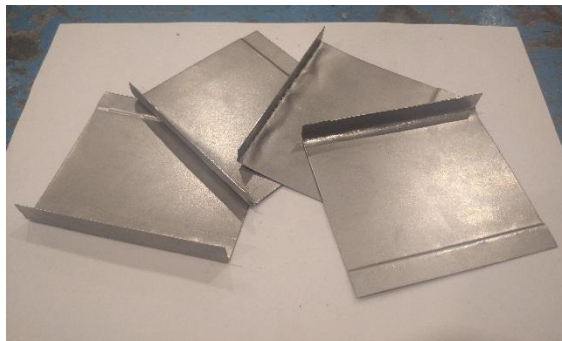
- Txapa bakoitzaren alde batean solape bat egin. Txapa bakoitzean norberaren izena jarri beharko da, irudian agertzen den lekuan (aurretik eta atzetik).



- 2 txapetan 5 zulo egin solapearen kontrako aldean.



- Tas (edo ingudea) eta mailukarekin 90°-ko angelua sortu solapearen kontrako aldean txapa guztietan (solapeak duen zabalera berdina errespetatuz). Solapearen norabidea kontutan hartuz, txapa behar bezala okertu.



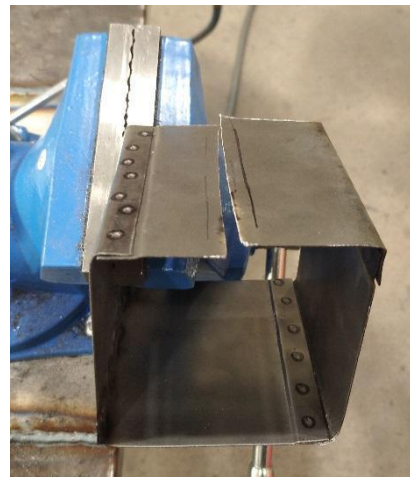
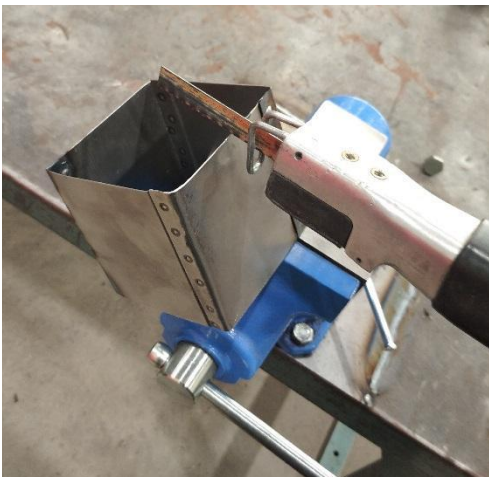
- Txapak elkartu kubo antzeko bat osatuz, zuloak dituzten txapak beraien artean paraleloan jarriz. Angulodun txapa eta solapeduna modu egokian gainjarri.
- Zuloak dituen ertza eta solapea MIG makinaz soldatu, zuloak tapoi puntuzko soldaduraz estaliz. Mordaza erabili txapak ondo elkartu eta zentratzeko.



- Zulo gabeko angulodun ertza eta ondoko txaparen solapea puntuzko erresistentzia bidezko soldadura makinarekin elkartu.



- Behin kuboak bukatuta, honen alde bat alderik alde moztuko da zerra pneumatikoarekin.



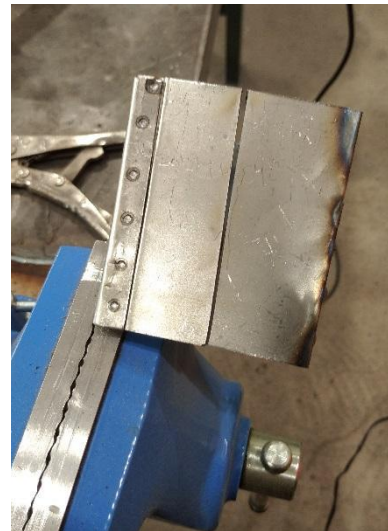
- MIG soldadura makina erabiliz, egindako mozketa soldatu puntuz puntu bidezko teknika erabiliz.



- Amoladora erabiliz, soldadura puntuak jan eta txaparen gainazala berdindu.



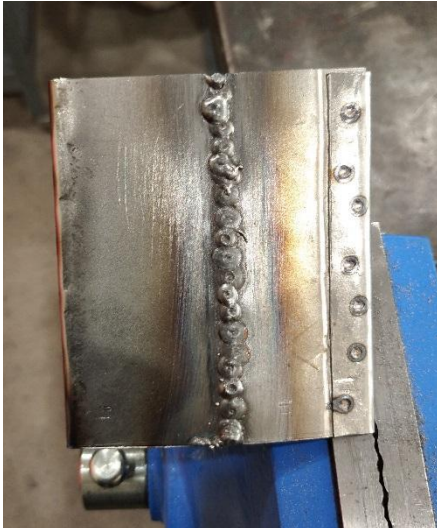
- Amoladora erabiliz, moztutako aldearen kontrakoa alderik alde moztuko da.



- MIG soldadura makina erabiliz, egindako mozketa soldatu puntuz puntu bidezko teknika erabiliz.



- Amoladora erabiliz, soldadura puntuak jan eta txaparen gainazala berdindu.



Kontutan hartuko dena:

- Txapen lautasuna.
- Txapen arteko zuzentasuna.
- Zuloen arteko distantziaren parekotasuna eta hauen zentritasuna.
- Soldadura puntuen arteko distantziaren parekotasuna eta zuzentasuna.
- Soldadura puntuen kalitatea.
- Amoladorekin lortutako gainazalaren kalitatea.
- Itxura orokorra.

LAN OSAGARRIA

Praktika guztiaren prozesua pausuz pausu azaldu beharko da idatzizko dokumentu batean. Prozesuko sekuentzia guztiak idazteaz gain, emandako pausu bakoitzaren argazki bat eskatuko da. Argazki hauek, egindako pausua ahalik eta hoberen erakutsi beharko dut. Beharrezkoa izanez gero, argazki bat baino gehiago onartuko da, sekuentzia bakoitzeko gehienez bi argazki aukeratuz. Argazki bakoitzean erakusten den txapan, ikaslearen izena argi eta garbi azaldu beharko da.

Bestalde, praktika egiterako orduan suertatu diren arazoak azalduko dira, hauek agertzearen arrazoiak zeintzuk diren komentatu eta hauetako bakoitzari dagokion irtenbide posible bat planteatuko da.