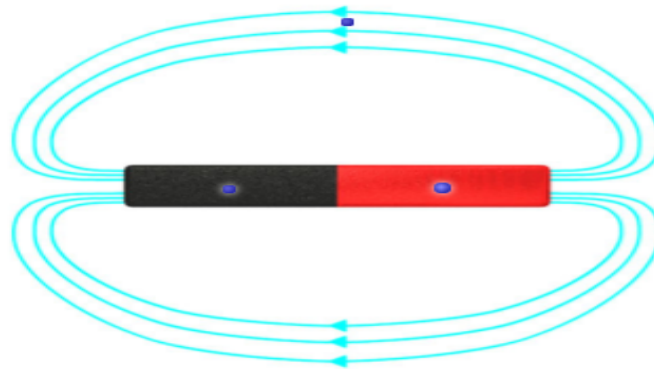


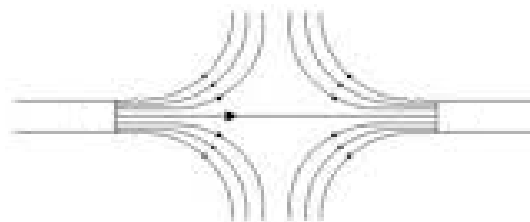
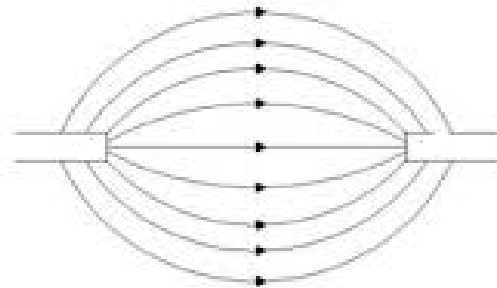
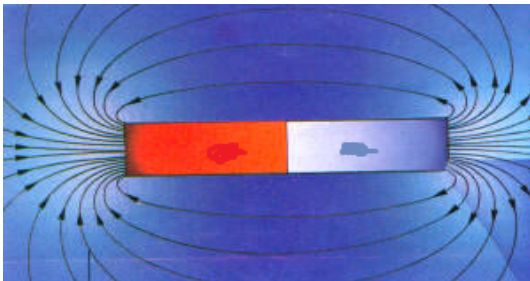
## IKASGELAKO ARIKETAK 2023 / 2024 IKASTURTEA

### ELEKTROMAGNETISMOAREN OINARRIAK

1. Adierazi iman baten osagaiak: ipar poloa, hego poloa, indar lerroak eta indar lerroen norabidea.



2. Adierazi poloak, ipar eta hego poloa ondorengo irudietan jarri.



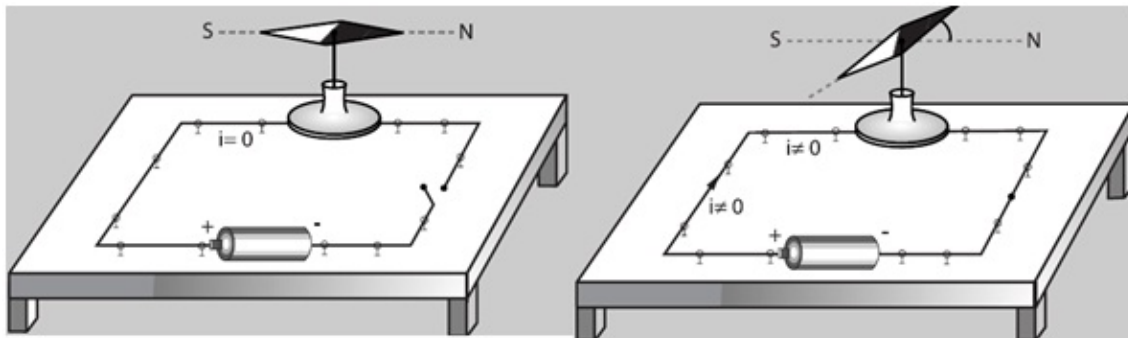
3. Zer gertatzen da iman bat erditik zatitzean?

- Iman berriak ipar polo bat edo hego polo bat dira.
- Zati bakoitzak bere ipar poloa eta hego poloa ditu.
- Banatutako zatiek beraien magnetismoa erabat galtzen dute

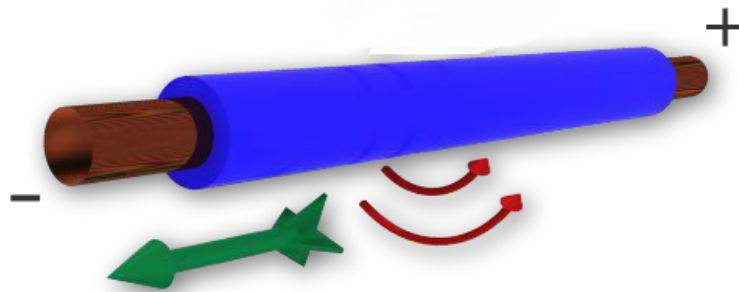
4. Zeintzuk dira material ferromagnetikoen ezaugarriak?

- Material ferromagnetikoak imanek erakarriak dira.
- Material ferromagnetikoei imanek ez diete eragiten.
- Material ferromagnetikoak imanek aldentzen dituzte.

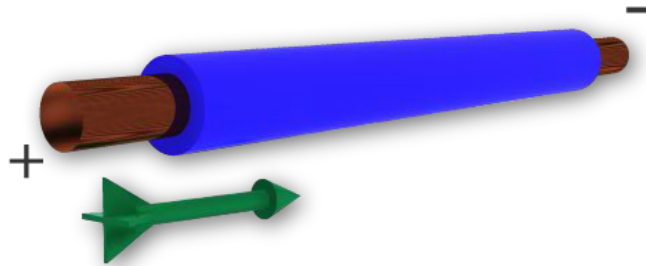
5. Zer gertatzen da ipar orratzarekin zirkuituaren etengailua isterakoan Zergatik gertatzen da hori?



6. Adierazi ondorengo elementuak irudiko eroalean: **polo +**, **polo -**, **eremu magnetikoaren lerroak**, **korrante elektrikoaren norabidea-zentzua**.

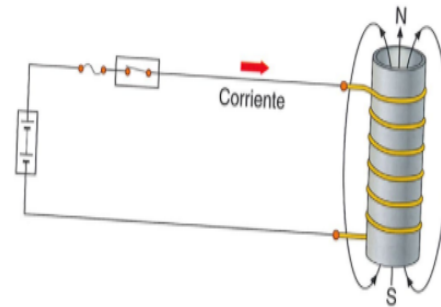


7. Marraztu eroalean agertzen diren eremu magnetikoaren lerroak:



8. Zer gertatzen da haril baten eremu magnetikoarekin, hariaren bira kopurua handitzen denean? Eta burdin gozozko barra bat erdigunean jartzen dugunean?

- Berdin mantentzen da
- Gutxitu egiten da
- Handitu egiten da



9. Zein da berezko iman baten eta elektroiman baten arteko diferentzia? Erantzun ondorengo baieztapena egia ala gezurra diren esanez:

- Elektroimanak aktibatu eta desaktibatu daitezke
- Elektroiman baten potentzia ezin daiteke egokitu
- Elektroimanak berezko imanak (iraunkorrak) baino indartsuagoak izan daitezke.

10. Aukeratu elektroimanez funtzionatzen duten gailuak, hemen azpikoen artean:

