



Tailerreko zereginak eta Lan metodologia

Lander Perez, Ander Pineda eta Joseba Rodriguez.



Aurkibidea

- Garbitasun arauak
- Birziklatzeko hontziak
- Erreminten erabilera eta arauak
- Ardurak
- Erabilera egokiak

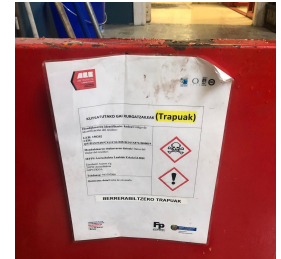
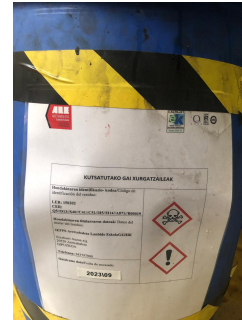
Garbitasuna Arauak

- Lan eremua garbi eta txukun mantentzea
- Erabiltzen dozun erraminta bere tokira bueltatu
- Bukatzerakoan herratza pasatu
- Lurrean likidoren bat ikusten dugunean sepiolita bota eta gero garbitu
- Erreminta erabili ostean garbitu
- Ondakiñak birziklatu



Birziklatzeko hontziak

- Plastikoa
- Papera
- Txatarra
- Sepiolita garbia
- Trapu zikinak
- Trapu garbiak
- Sepiolita zikina
- Kartoia



Birziklatzeko Hontzia (Arriskuak)

-Hontzi bakoitza fitxa bat heuki beharko du arrisku irudiarekin.

Pictogramas de peligro

GHS01
Sustancias explosivas (EX)

GHS02
Sustancias inflamables (IN)

GHS03
Sustancias comburentes (CB)

GHS04
Gas bajo presión (GZ)

GHS05
Sustancias corrosivas (CR)

GHS06
Toxicidad aguda categoría 1, 2, 3 (TO)

GHS07
Toxicidad aguda categoría 4 (peligro al inhalar) (DA)

GHS08
Cancerígeno, mutágeno (MU)

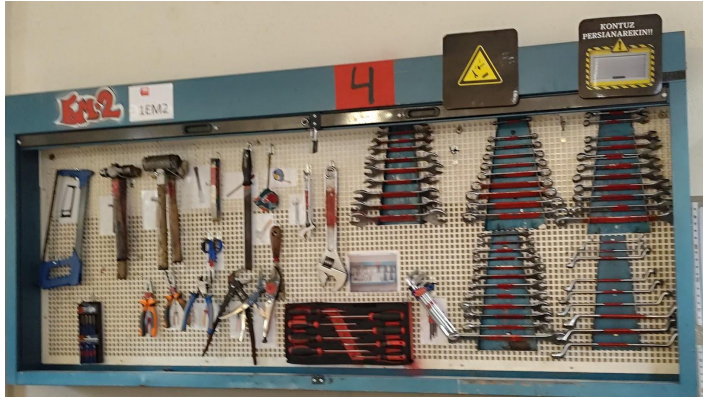
GHS09
Dañino para el medio ambiente acuático (EN)

GRUPO 17		Materiales contaminados con productos químicos	
Código de peligro > HP5		Código LER > 150202	
SUSTANCIAS QUE CONTIENE EL ENVASE: (No deje este campo en blanco, en caso de mezcla indique los componentes mayoritarios)		Pictogramas de peligrosidad	
Grupo PAI:	Nombre del solicitante:		
Departamento:			
Centro o edificio:			
Titular: UNIVERSIDAD DE CÓRDOBA Av. Medina Azahara, s/n 14005 Córdoba CIF: Q1418001B Tfno: 957218790 Correo-e: sepa@uco.es		Nº Ident. Medio Ambiental (NIMA) Campus Rabanales: 14 00000655 Facultad de Medicina: 14 00000656 EPS Belmez: 14 00000657 Servicios Generales: 14 00000658	Nº de registro Fecha de depósito (a rellenar por el SEPA)



Erramienten Erabilera eta Ardurak

- Lurretik erraminta ez utzi
- Erramintekin ez jolastu
- Erraminta ez kolpeatu
- Erramintarenbat txarto badabil abisatu
- Erramintarenbat lurrian topatzen badezu bere tokira eruan
- Erraminta bakoitza behar den gauzetarako erabili
- Erramintekin erabilera on bat egitea
- Erabiltzen diren makinak bere tokian uztea



Erabilera egokia (Bateriak)

- Bateria bat artu baino lehenago konprobagailu batekin konprobatu ondo dagoen, bateriara konektatzen eta bateriaren ezaugarriak jarriz esaten dizu ondo dagoen edo ez.
- Bateria erabiltzea uzten dugunean kargatzen uztea.
- Bateriarenbat kargatuta dagoela ikusten badezu kargatuta apalean utzi.



Erabilera egokia (Katu hidraulikoa)

- Katuarekin kotxea altsatzerakoan kaballeteak jarri segurtasuna eukitzeko. Erruberak ere jarri ahal dira.



Erabilera Egokia (Rotaflesa)

- Rotaflesa erabiltzerakoan eta diskoa aldatu nahibadezu lehenengo desentxufatu eta gera giltz espeziala erabiliz diskoa aldatu.

